

ご家族が被扶養者資格を失ったときは 健保組合まで届け出を!

被扶養者であるご家族が以下の状況に該当する場合は、被扶養者の資格を失うことになります。
その場合は、「被扶養者異動届」と該当する被扶養者の「保険証」を**5日以内**に健保組合へ提出してください。
※「高齢受給者証」「限度額適用認定証」がある場合は、あわせて提出をお願いします。

CHECK こんなときは被扶養者でなくなります

就職などで他の健康保険の被保険者になった

- 被扶養者が就職して他の健康保険の被保険者になったとき
- 被扶養者がパート先の健康保険の被保険者になったとき



収入が増えた

- 年収が130万円以上*、または被保険者の収入の1/2以上になったとき
- *60歳以上または障がいがある場合は、180万円以上(老齢年金、障害年金、遺族年金を含む)「一時的な収入変動」と認められる場合は、被扶養者として認定されることがあります。



仕送り額が変わった

- 別居している被扶養者への仕送りをやめたとき
- 仕送り額が被扶養者の収入より少なくなったとき



失業給付金の受給を開始した

- 被扶養者が雇用保険の失業給付金を受給するようになり、その額が1日あたり3,612円以上*のとき
- *60歳以上は5,000円以上



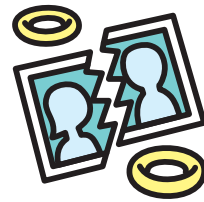
結婚した

- 被扶養者が結婚して結婚相手の被扶養者になったとき



離婚した

- 被扶養者が被保険者と離婚したとき



別居した

- 配偶者・子・孫・父母・祖父母・曾祖父母・兄弟姉妹以外の親族(三親等内)が被保険者と別居したとき



亡くなった

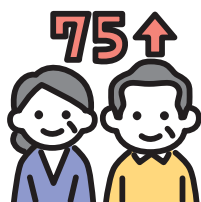
- 被扶養者が亡くなったとき



後期高齢者医療制度の被保険者になった

- 被扶養者が75歳になり、後期高齢者医療制度の被保険者になったとき

※65～74歳の方が一定の障がいがあり、後期高齢者医療制度の被保険者になったときも同様



外国に移住した

- 国内に住所(住民票)がなくなったとき

※留学、海外赴任、観光、保養、ボランティアなどで、一時的に海外に渡航している場合は除く

